

## REGIE DE L'AQUEDUC INTERMUNICIPALE DU BAS RICHELIEU FILTRATION DE L'EAU POTABLE

FÉVRIER 2018

**Capacité totale de filtration 22 710 m<sup>3</sup> /jr (681 300/mois)**

COMPTEUR EAU BRUTE (28 jours)	358 833	m <sup>3</sup>
FILTRATION MOY. / JOUR (eau brute)	12 815	m <sup>3</sup>
DISTRIBUTION DU RÉSEAU-FINIE (AIBR+ARC)	303 200	m <sup>3</sup>
TOTAL EAU FINIE (membranes)	310 319	m <sup>3</sup>
VENTE D'EAU / MUN. SATELLITES (31 jours)	44 728	m <sup>3</sup>
VENTE D'EAU / RÉGIE DE L'ARC (31 jours)	113 331	m <sup>3</sup>
VENTE D'EAU / COMMERCE MENSUELS (31 jours)	55 893	m <sup>3</sup>
CONSOMMATION D'EAU DE LAVAGE	48 514	m <sup>3</sup>
CONSOMMATION D'EAU FINIE (usagers de l'AIBR)	89 248	m <sup>3</sup>

### PRODUITS CHIMIQUES UTILISÉS (dosage)

	(kg)	
CHLORE	827	( 2,67 ppm)
OXYGÈNE (m <sup>3</sup> )	9 413	

### RÉSULTATS MOYENNE DES ANALYSES PHYSICO-CHIMIQUES:

	BRUTE	POTABLE
TEMPÉRATURE	1,56	S/O
TURBIDITÉ	7,66	0,053
PH	7,67	7,63
CHLORE LIBRE	N/A	1,74
COULEUR	81,93	«1

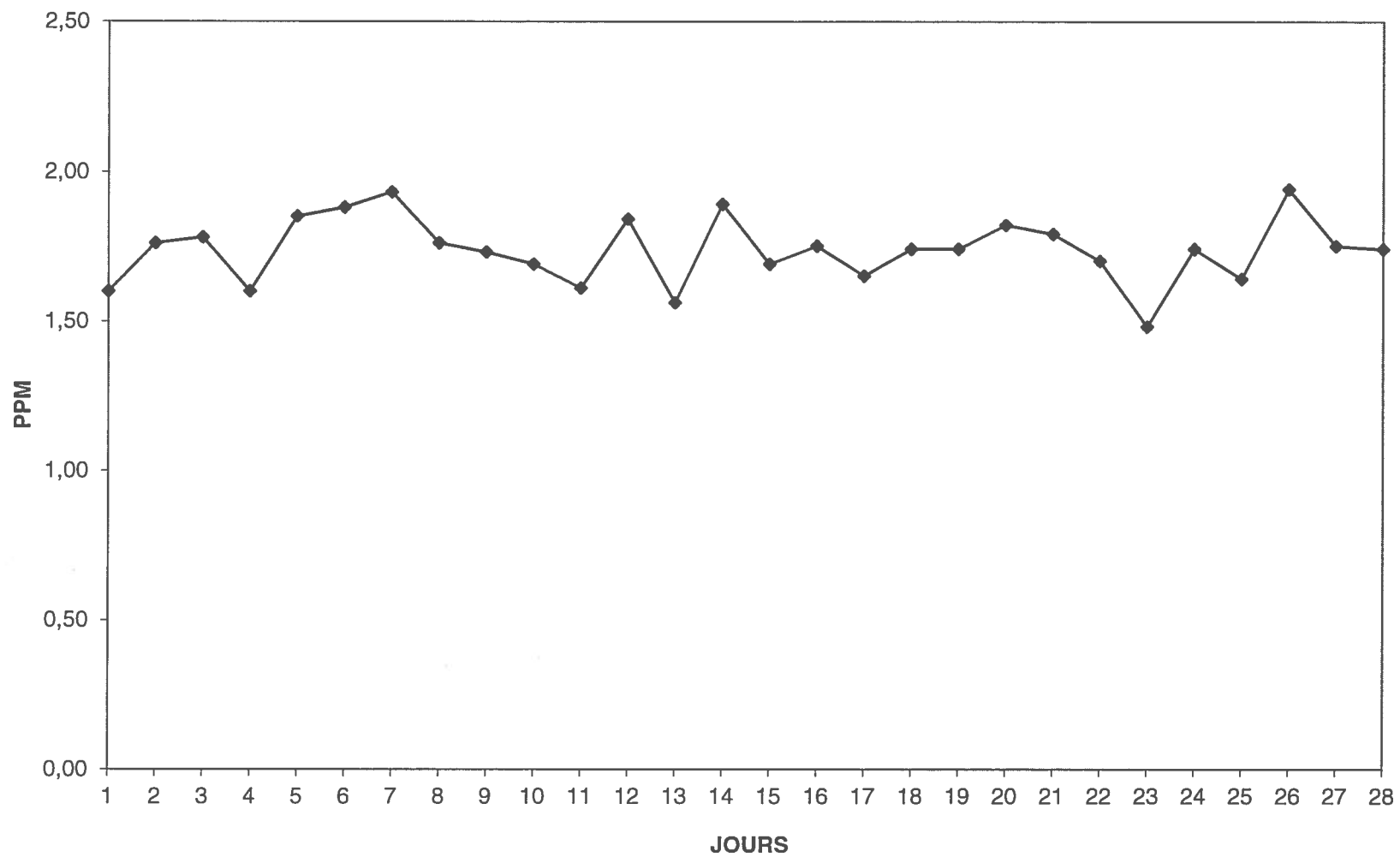
**REGIE DE L'AQUEDUC INTERMUNICIPALE DU BAS RICHELIEU**

**COMPARATIF: 2018 - 2017**

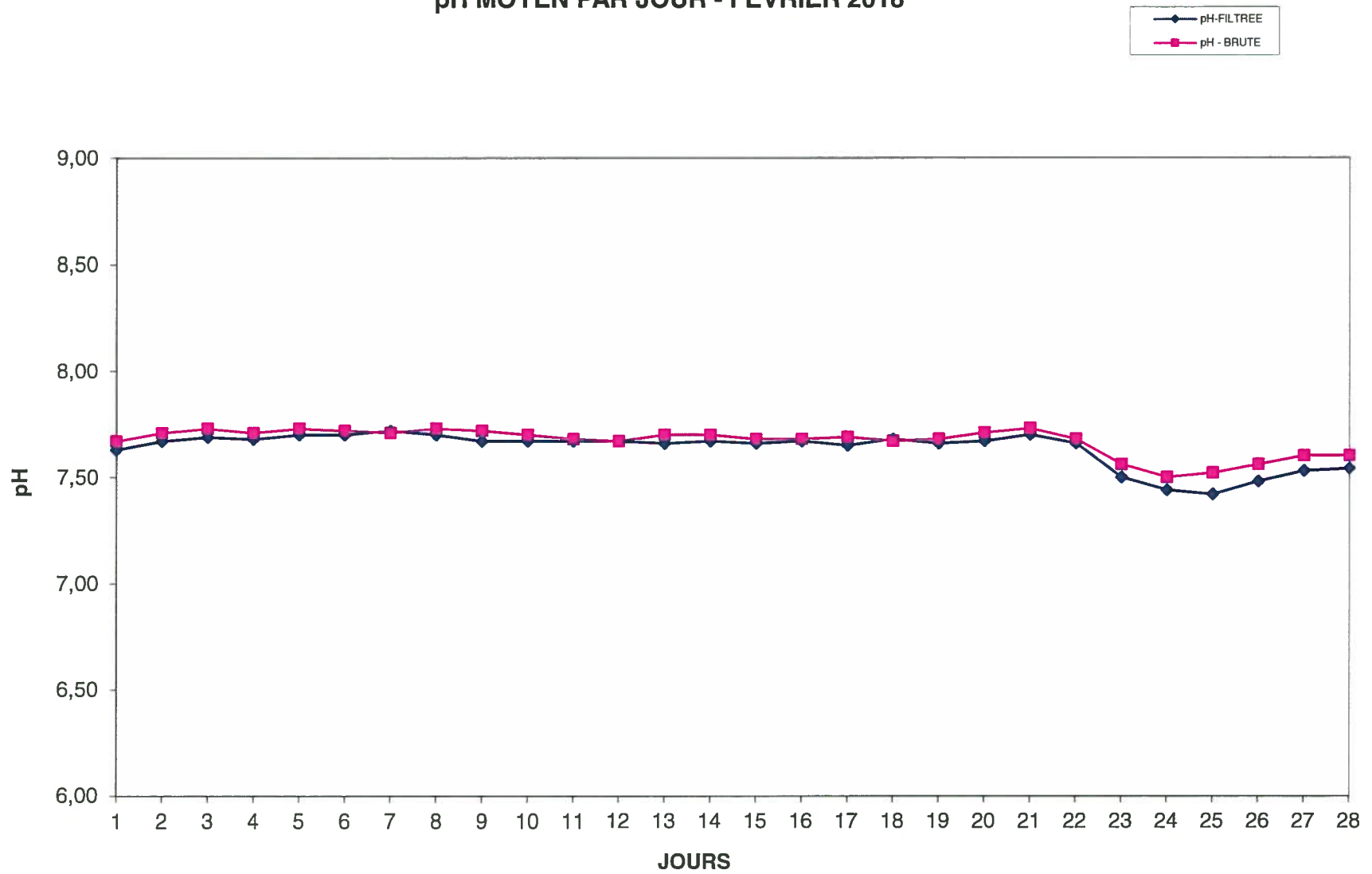
(Mètre<sup>3</sup>)

MOIS	ANNEE 2018			ANNEE 2017		
	Capacité totale de filtration 22 710 m <sup>3</sup> /jr (681 300/mois)					
	COMPTEUR m <sup>3</sup>	PLUS BASSE CONSOMMATION	PLUS HAUTE CONSOMMATION	COMPTEUR m <sup>3</sup>	PLUS BASSE CONSOMMATION	PLUS HAUTE CONSOMMATION
	(eau finie des membranes)	Eau finie (jour)	Eau finie (jour)		(jour)	(jour)
JANVIER	337 655	8 970	10 892	328 861	8 061	12 246
FÉVRIER	310 319	9 003	11 914	319 055	9 402	11 603
MARS				366 898	9 022	11 693
AVRIL				336 811	9 358	12 639
MAI				352 732	10 463	13 413
JUIN				392 250	10 911	17 353
JUILLET				414 654	10 964	16 779
AOÛT				421 401	12 036	16 606
SEPTEMBRE				434 207	11 481	18 786
OCTOBRE				432 793	11 890	17 195
NOVEMBRE				355 969	8 639	13 431
DECEMBRE				337 551	8 624	12 841
	647 974			4 493 182		
	COMMERCE MENSUELLES	RÉGIE DE L'ARC	CONSOMMATION SATELLITES	COMMERCE MENSUELLES	RÉGIE DE L'ARC	CONSOMMATION SATELLITES
JANVIER	63 697	146 989	63 165	42 037	155 755	59 950
FÉVRIER	55 893	113 331	44 728	39 669	97 920	39 611
MARS				45 227	137 552	43 773
AVRIL				53 992	107 479	47 611
MAI				30 222	120 392	55 624
JUIN				51 578	136 021	57 509
JUILLET				66 384	130 000	56 995
AOÛT				98 211	155 000	61 203
SEPTEMBRE				114 022	150 000	56 748
OCTOBRE				122 808	125 000	44 915
NOVEMBRE				89 508	127 246	49 287
DECEMBRE				43 181	80 604	36 269
	119 590	260 320	107 893	796 839	1 522 969	609 495

### CHLORE LIBRE - FÉVRIER 2018

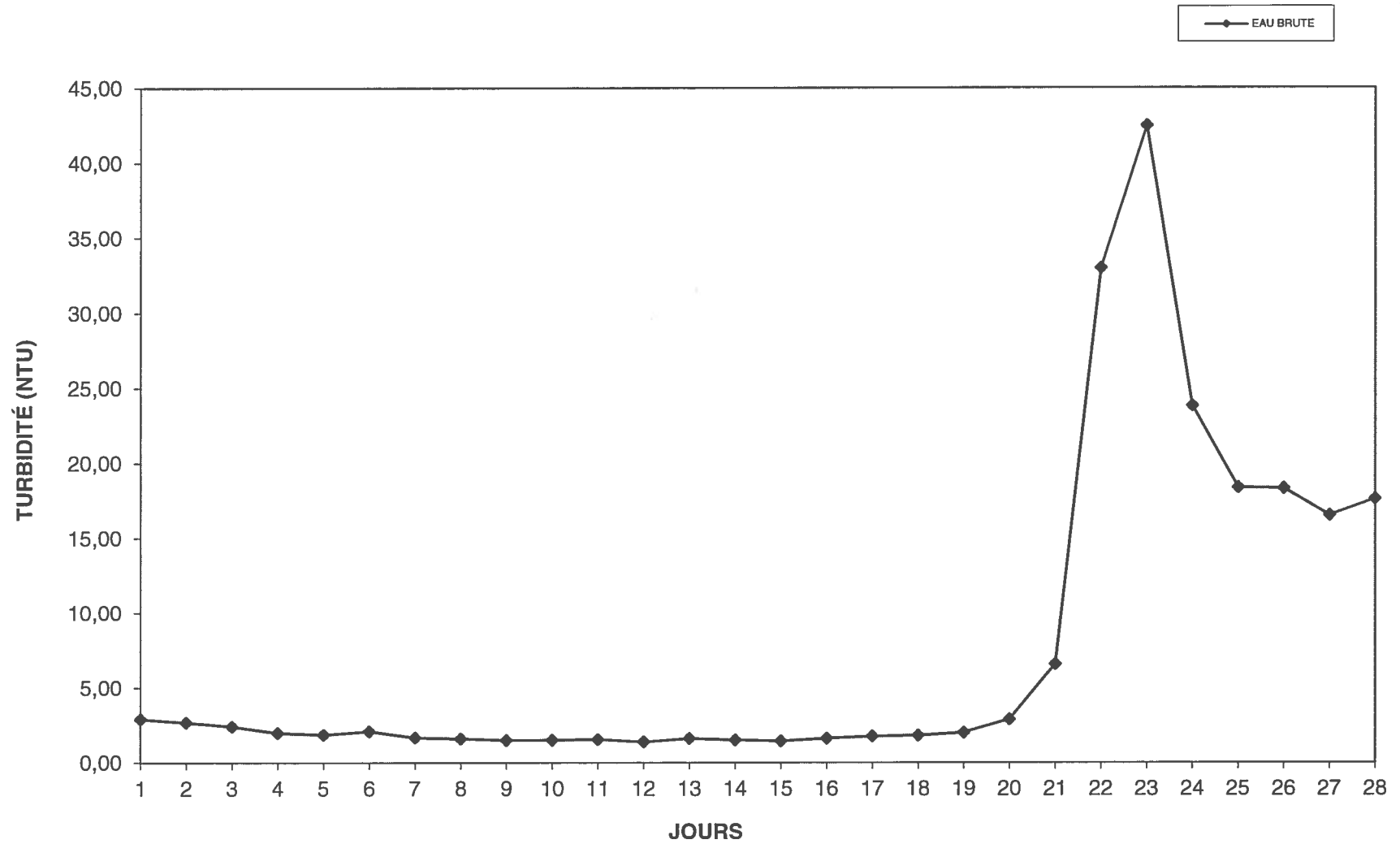


**pH MOYEN PAR JOUR - FÉVRIER 2018**



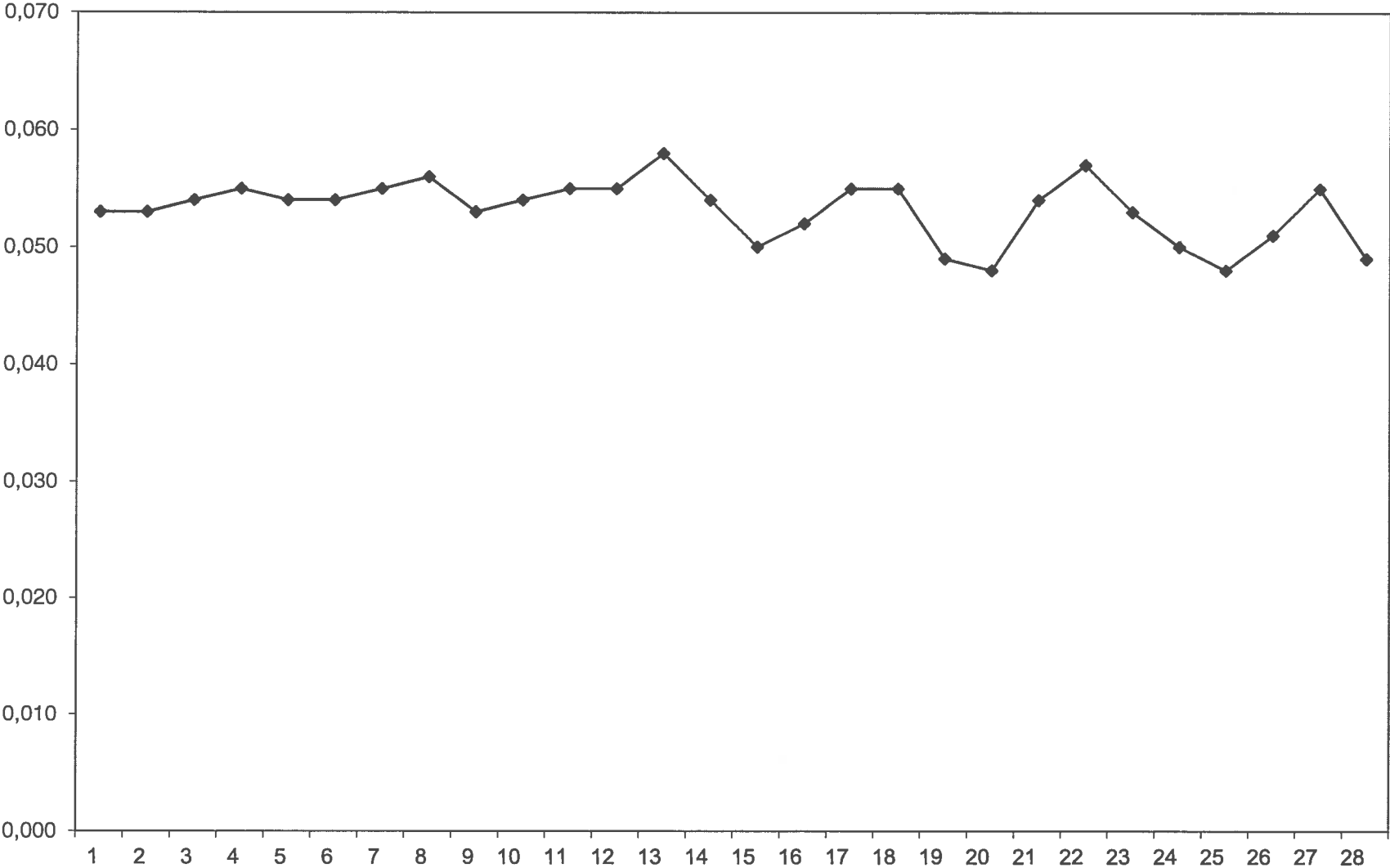
AUCUNE NORME

### TURBIDITÉ MOYENNE - FÉVRIER 2018

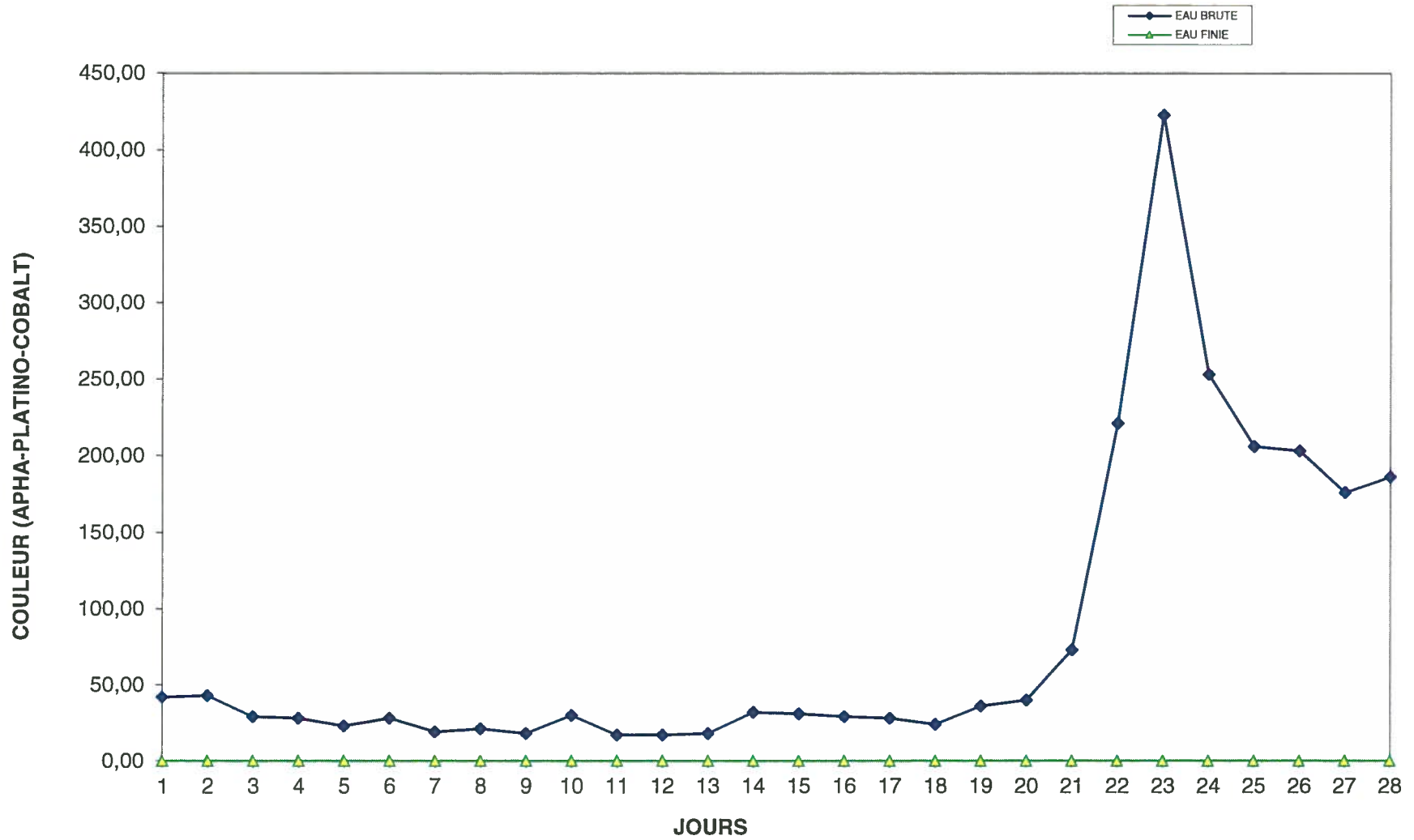


**TURBIDITÉ MOYENNE - FÉVRIER 2018**

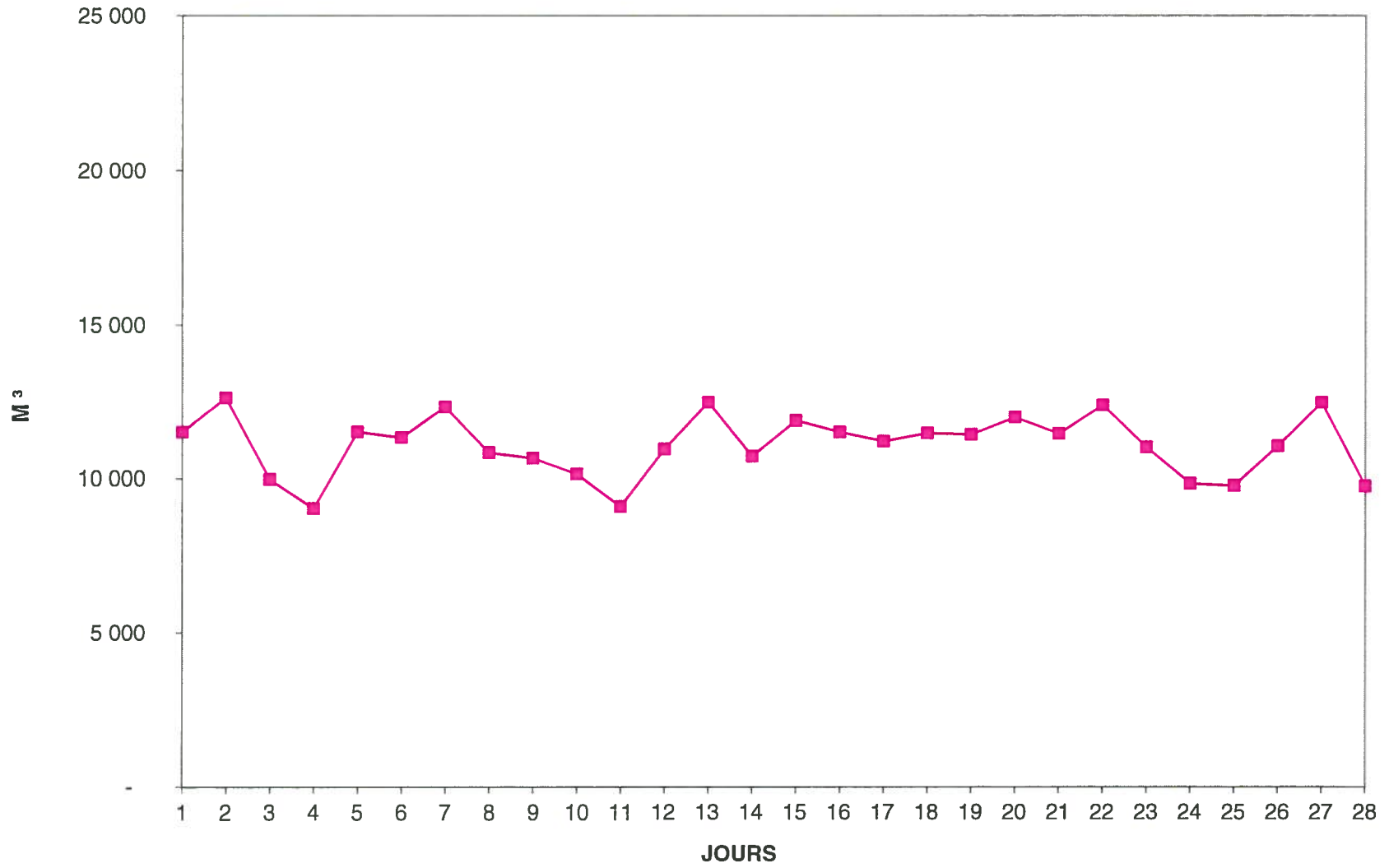
—●— Eau fine



# COULEUR MOYENNE - FÉVRIER 2018

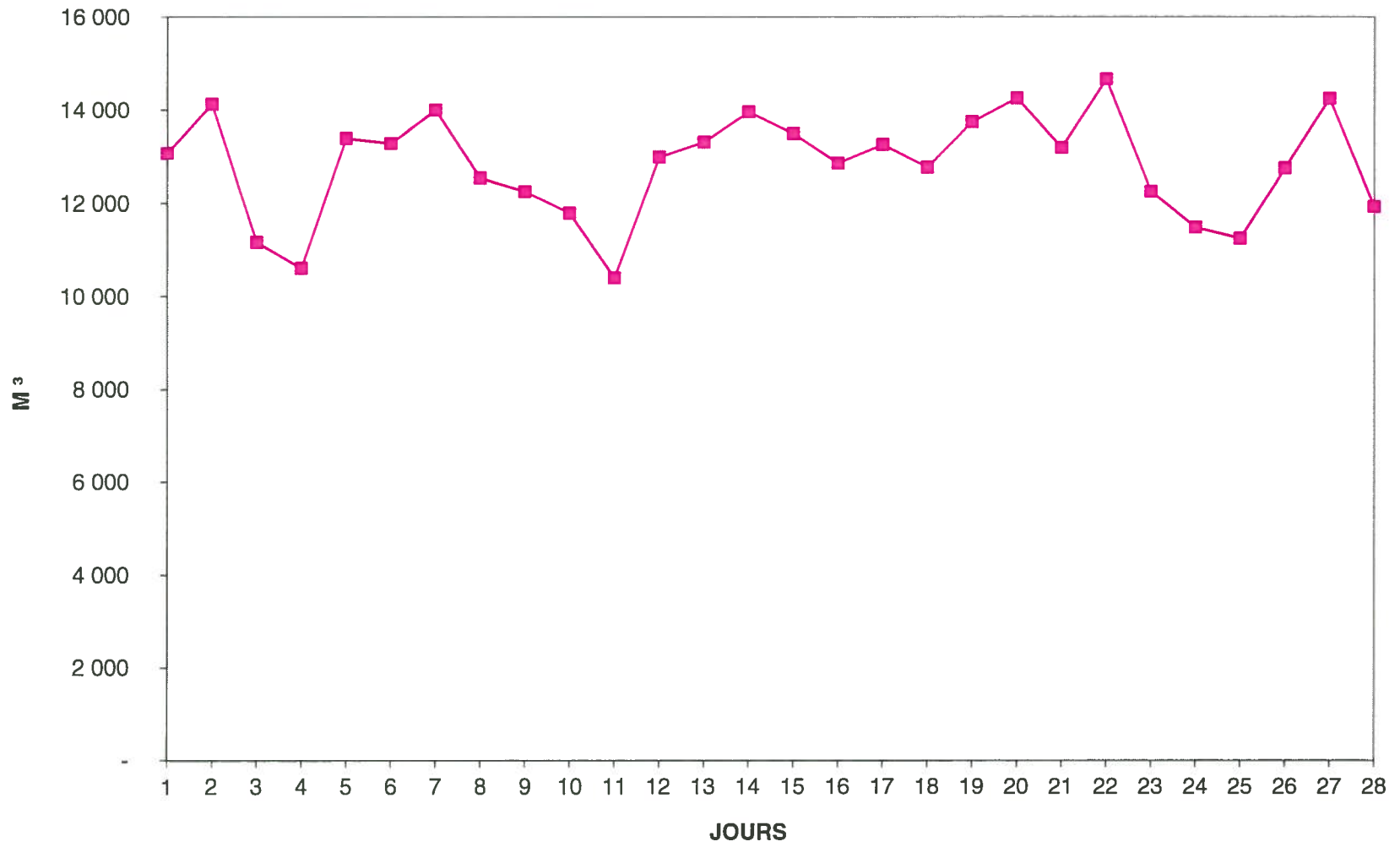


# EAU FILTRÉE - FÉVRIER 2018





### DÉBIT EAU BRUTE - FÉVRIER 2018



# EAU FINIE AIBR - ARC - FÉVRIER 2018

