

**REGIE DE L'AQUEDUC INTERMUNICIPALE DU BAS RICHELIEU
FILTRATION DE L'EAU POTABLE**

FÉVRIER 2019

Capacité totale de filtration 22 710 m³ /jr (681 300/mois)

COMPTEUR EAU BRUTE (28 jours)	370 584	m ³	
FILTRATION MOY. / JOUR (eau brute)	13 235	m ³	
DISTRIBUTION DU RÉSEAU-FINIE (AIBR+ARC)	305 175	m ³	
TOTAL EAU FINIE (membranes)	320 735	m ³	
VENTE D'EAU / MUN. SATELLITES (30 jours)	44 456	m ³	
VENTE D'EAU / RÉGIE DE L'ARC (30 jours)	122 731	m ³	
VENTE D'EAU / COMMERCE MENSUELS (30 jours)	49 958	m ³	
CONSOMMATION D'EAU DE LAVAGE	39 556	m ³	
CONSOMMATION D'EAU FINIE (usagers de l'AIBR)	88 030	m ³	

PRODUITS CHIMIQUES UTILISÉS (dosage)

	(kg)	
HYPOCHLORITE	868	2,63
OXYGÈNE (m ³)	8 855	

RÉSULTATS MOYENNE DES ANALYSES PHYSICO-CHIMIQUES:

	BRUTE	POTABLE
TEMPÉRATURE	2,04	S/O
TURBIDITÉ	3,12	0,056
PH	7,51	7,48
CHLORE LIBRE	N/A	1,89
COULEUR	34,71	«1

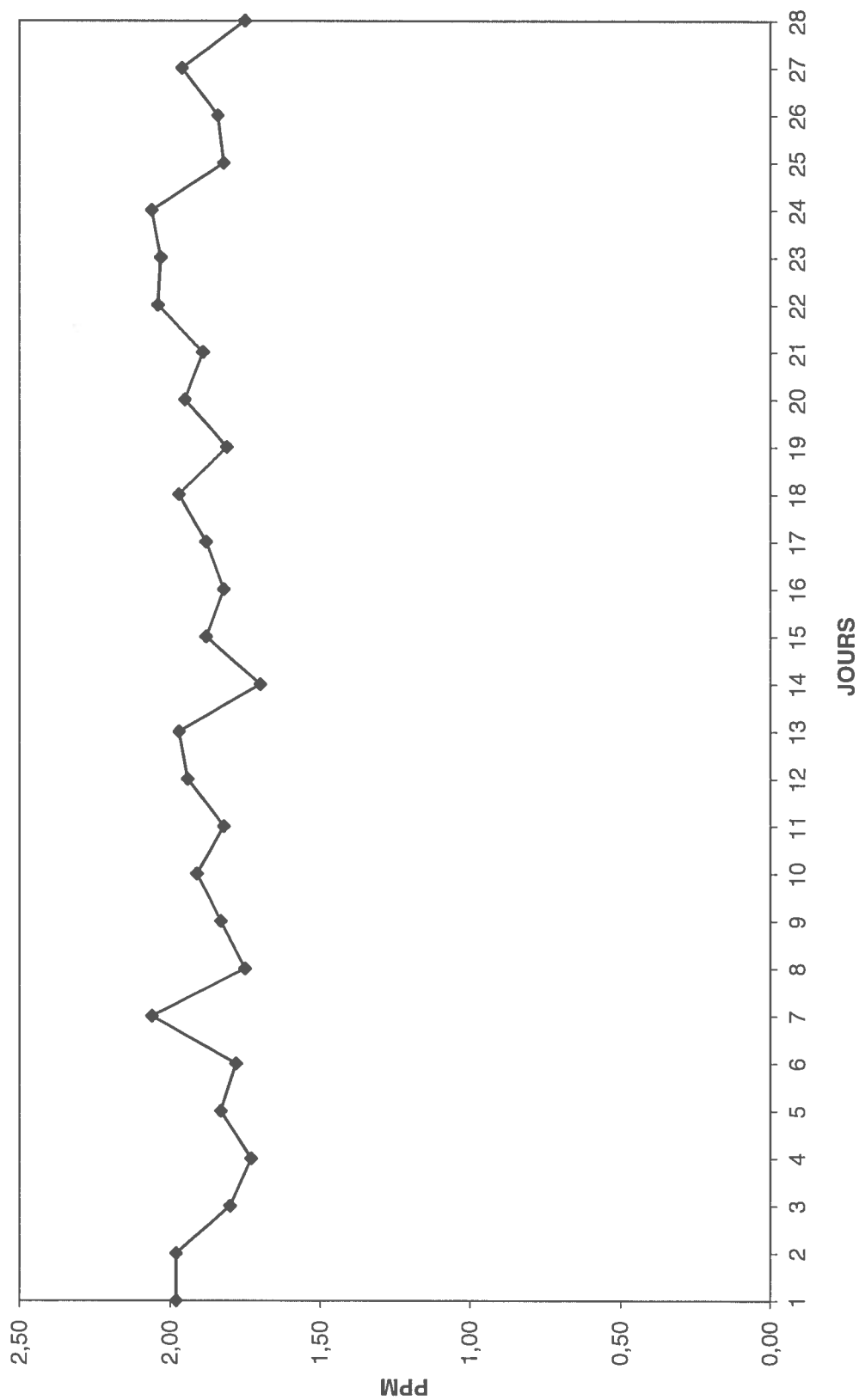
REGIE DE L'AQUEDUC INTERMUNICIPALE DU BAS RICHELIEU

COMPARATIF: 2019 - 2018

(Mètre ³)

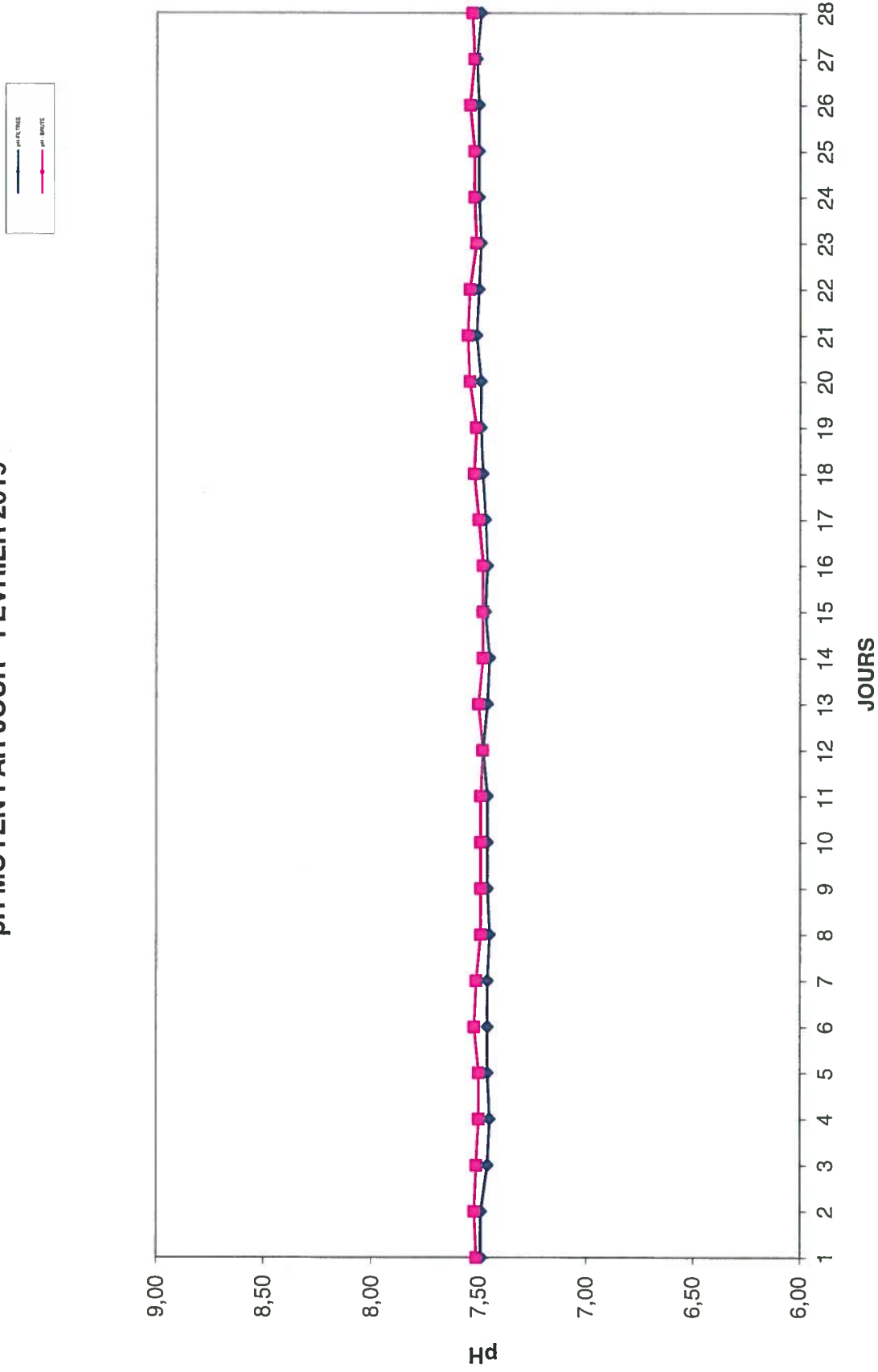
MOIS	ANNEE 2019			ANNEE 2018		
Capacité totale de filtration 22 710 m ³ /jr (681 300/mois)						
	COMPTEUR m ³	PLUS BASSE CONSOMMATION	PLUS HAUTE CONSOMMATION	COMPTEUR m ³	PLUS BASSE CONSOMMATION	PLUS HAUTE CONSOMMATION
	(eau finie des membranes)	Eau finie (jour)	Eau finie (jour)		(jour)	(jour)
JANVIER	350 069	8 792	12 132	337 655	8 970	10 892
FÉVRIER	320 735	9 433	12 618	310 319	9 003	11 914
MARS				355 145	9 341	12 916
AVRIL				311 893	8 824	12 203
MAI				395 959	10 843	16 234
JUIN				402 336	10 357	15 783
JUILLET				490 554	13 941	18 872
AOÛT				481 355	13 744	18 046
SEPTEMBRE				419 443	11 601	16 412
OCTOBRE				403 910	10 776	14 145
NOVEMBRE				347 657	9 351	12 897
DECEMBRE				325 423	8 698	11 327
	670 804			4 581 649		
	COMMERCE MENSUELLES	RÉGIE DE L'ARC	CONSOMMATION SATELLITES	COMMERCE MENSUELLES	RÉGIE DE L'ARC	CONSOMMATION SATELLITES
JANVIER	52 823	163 081	63 355	63 697	146 989	63 165
FÉVRIER	49 958	122 731	44 456	55 893	113 331	44 728
MARS				48 091	100 291	43 063
AVRIL				40 343	148 509	50 867
MAI				67 119	111 109	62 016
JUIN				47 672	124 007	55 318
JUILLET				92 826	162 017	70 527
AOÛT				114 592	182 935	71 519
SEPTEMBRE				99 617	123 056	39 624
OCTOBRE				81 551	122 185	48 263
NOVEMBRE				53 599	116 275	45 456
DECEMBRE				28 527	80 006	30 184
	102 781	285 812	107 811	793 527	1 530 710	624 730

CHLORE LIBRE - FÉVRIER 2019



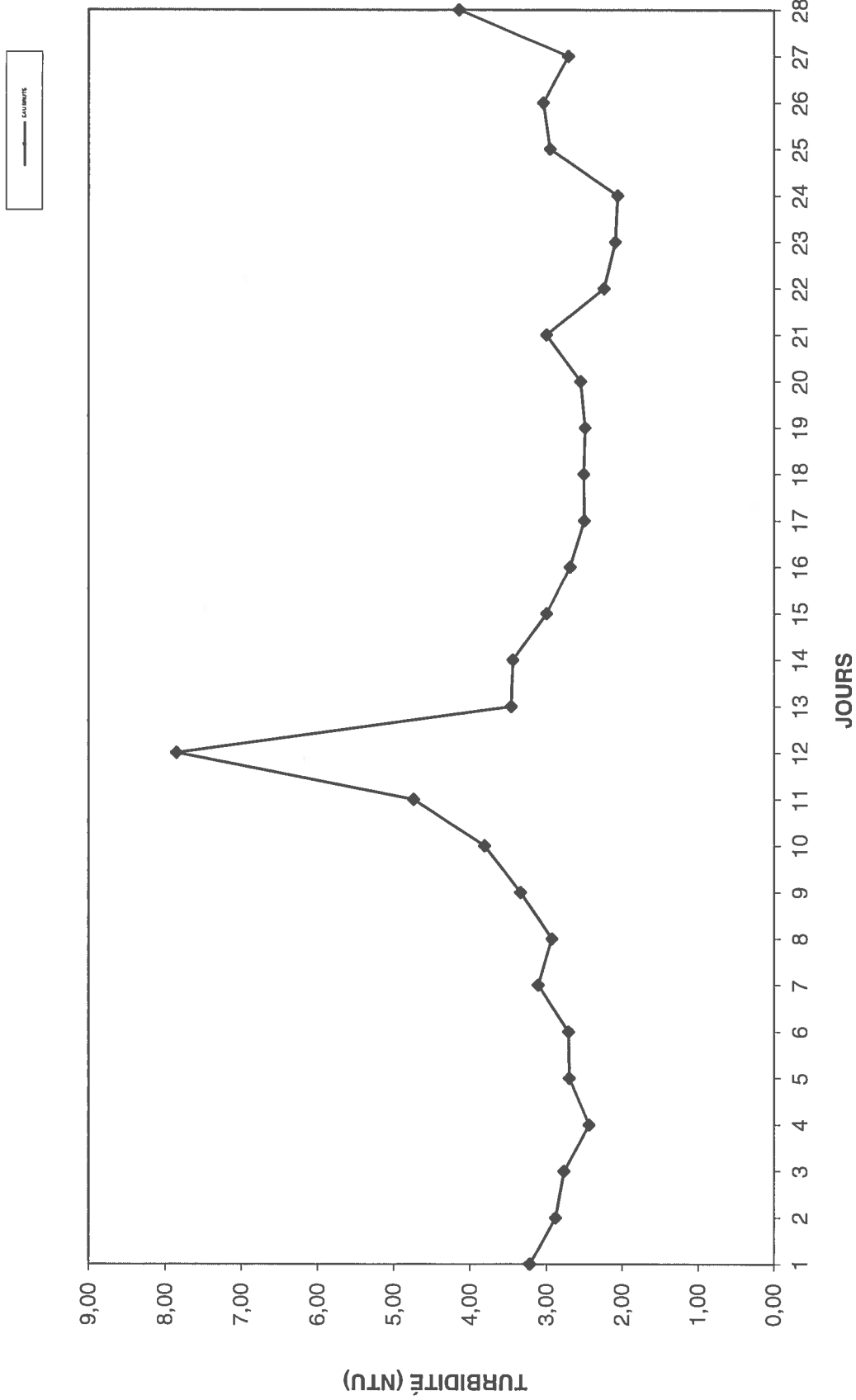
NORME 6.5 à 8.5

pH MOYEN PAR JOUR - FÉVRIER 2019

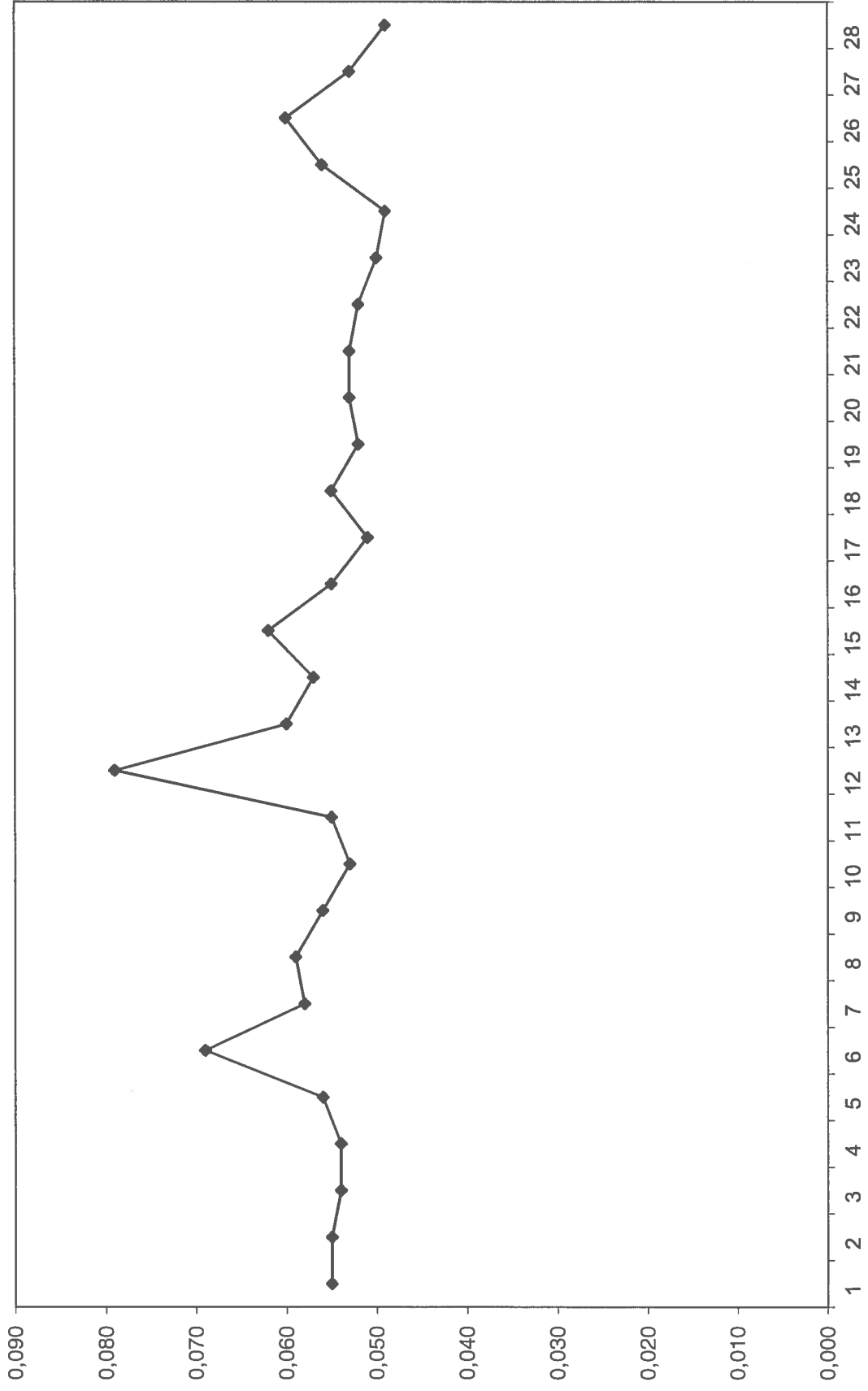


AUCUNE NORME

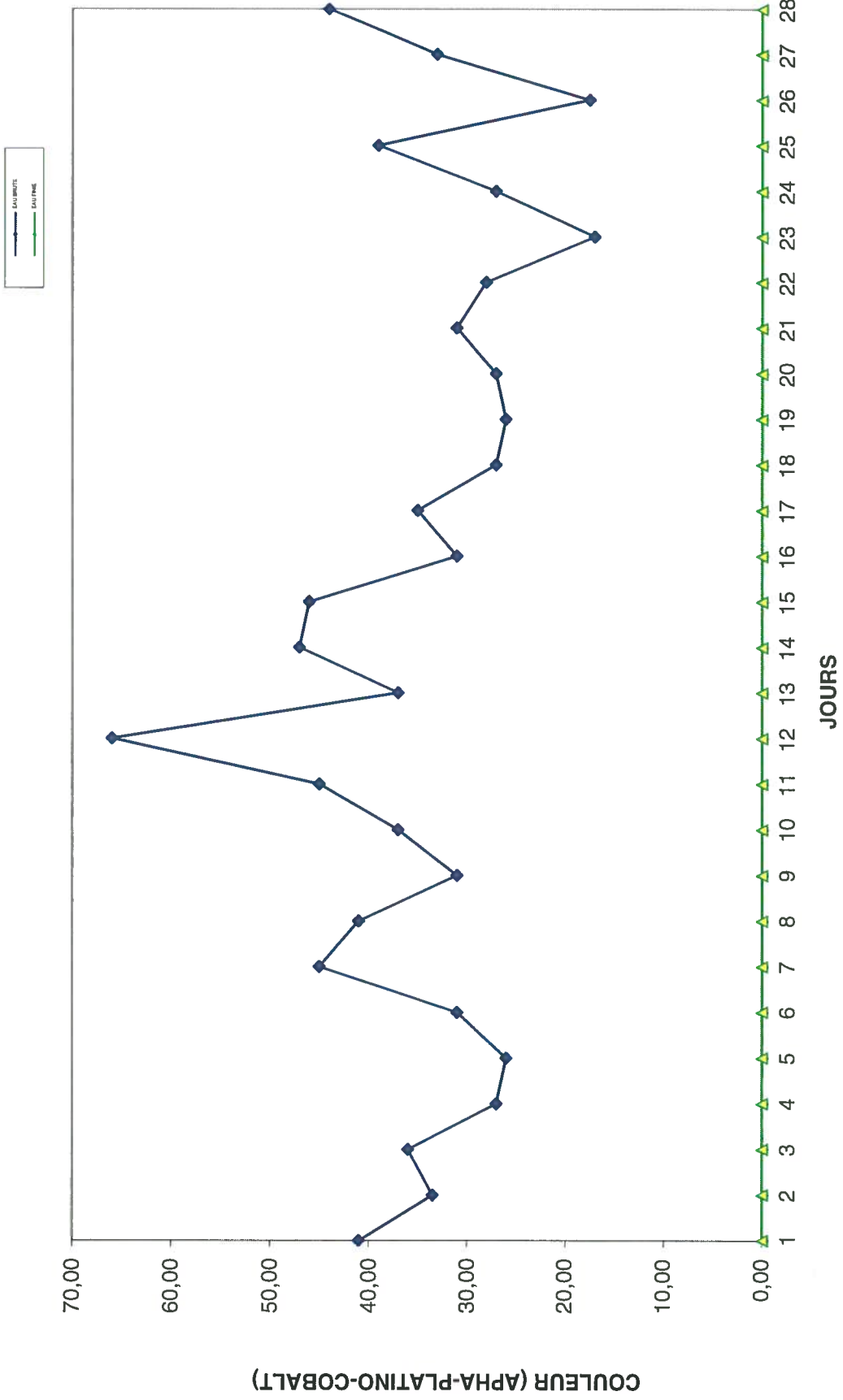
TURBIDITÉ MOYENNE - FÉVRIER 2019



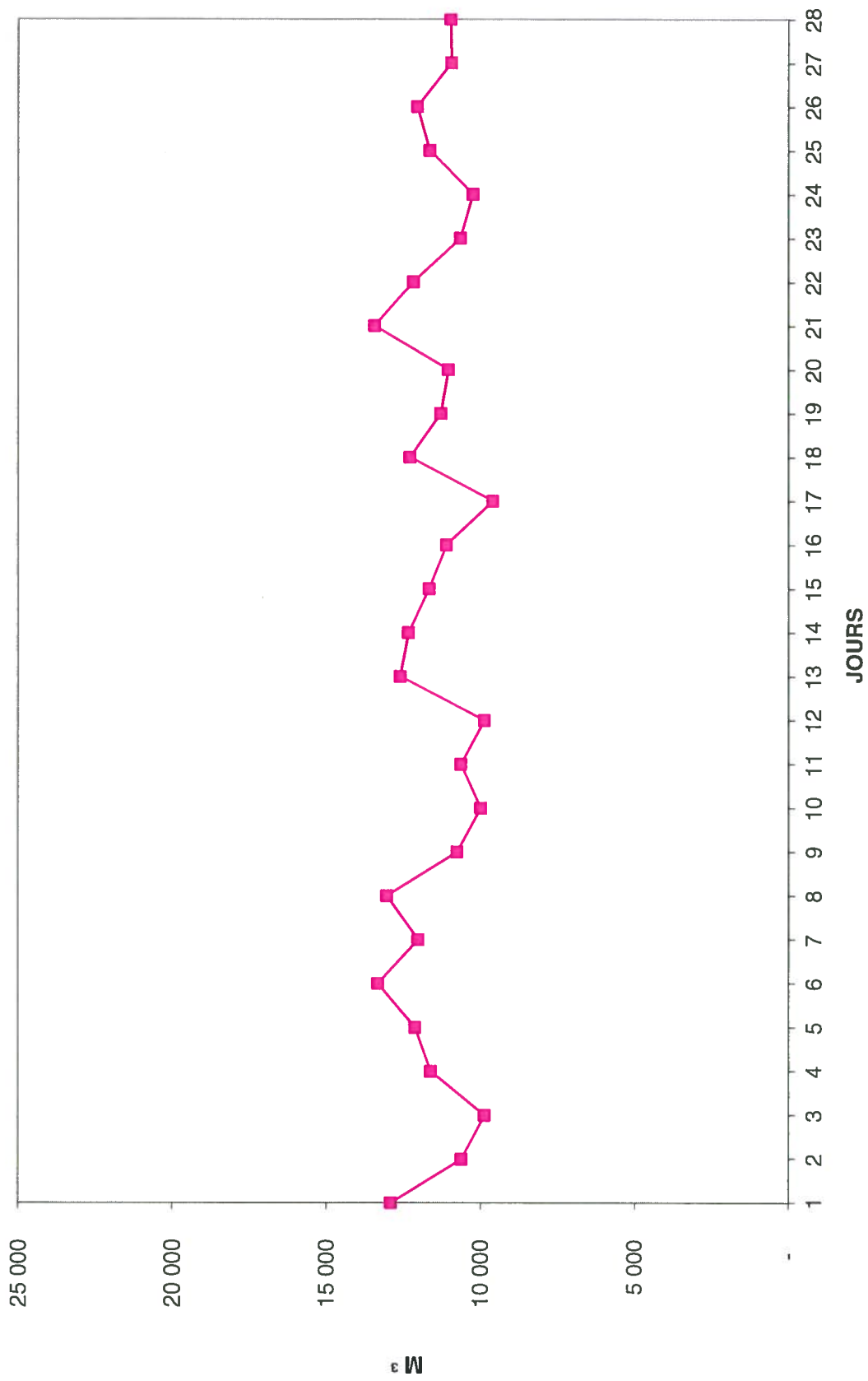
TURBIDITÉ MOYENNE - FÉVRIER 2019



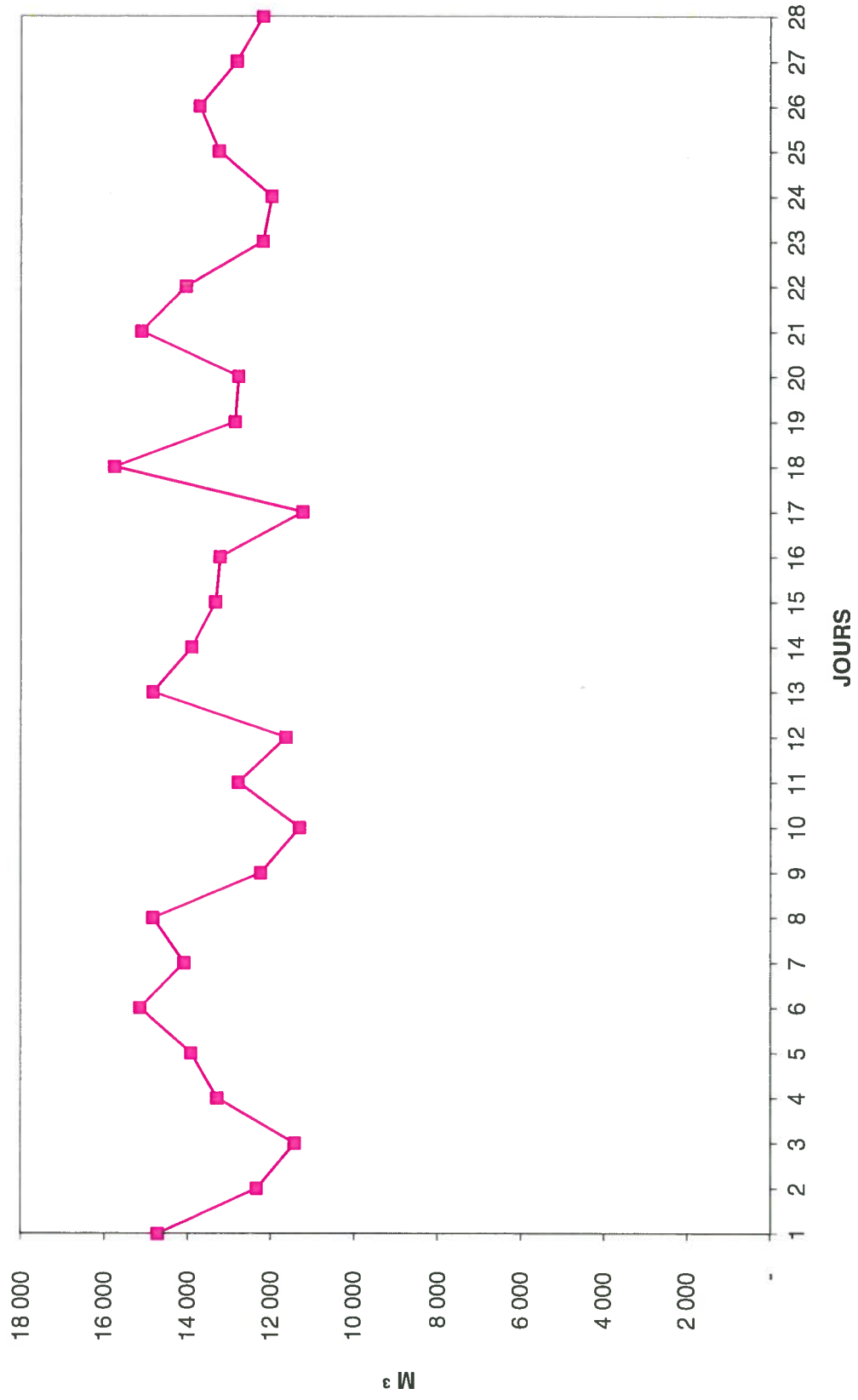
COULEUR MOYENNE - FÉVRIER 2019



EAU FILTRÉE - FÉVRIER 2019



DÉBIT EAU BRUTE - FÉVRIER 2019



EAU FINIE AIBR - ARC - FÉVRIER 2019

