

**REGIE DE L'AQUEDUC INTERMUNICIPALE DU BAS RICHELIEU
FILTRATION DE L'EAU POTABLE**

Septembre 2020

Capacité totale de filtration 22 710 m³ /jr (681 300/mois)

COMPTEUR EAU BRUTE (30 jours)	534 383	m ³
FILTRATION MOY. / JOUR (eau brute)	17 813	m ³
DISTRIBUTION DU RÉSEAU-FINIE (AIBR+ARC)	460 566	m ³
TOTAL EAU FINIE (membranes)	457 513	m ³
VENTE D'EAU / MUN. SATELLITES (34 jours)	63 688	m ³
VENTE D'EAU / RÉGIE DE L'ARC (34 jours)	140 566	m ³
VENTE D'EAU / COMMERCES MENSUELS (34 jours)	134 924	m ³
CONSOMMATION D'EAU DE LAVAGE	337 768	m ³
CONSOMMATION D'EAU FINIE (usagers de l'AIBR)	121 388	m ³

PRODUITS CHIMIQUES UTILISÉS (dosage)

	(kg)	mg/l
HYPOCHLORITE	1 826	3,99
OXYGÈNE (m ³)	19 199	

RÉSULTATS MOYENNE DES ANALYSES PHYSICO-CHIMIQUES:

	BRUTE	POTABLE
TEMPÉRATURE	18,34	20,78
TURBIDITÉ	11,23	0,062
PH	7,87	7,63
CHLORE LIBRE	N/A	1,86
COULEUR	102,90	«1

REGIE DE L'AQUEDUC INTERMUNICIPALE DU BAS RICHELIEU

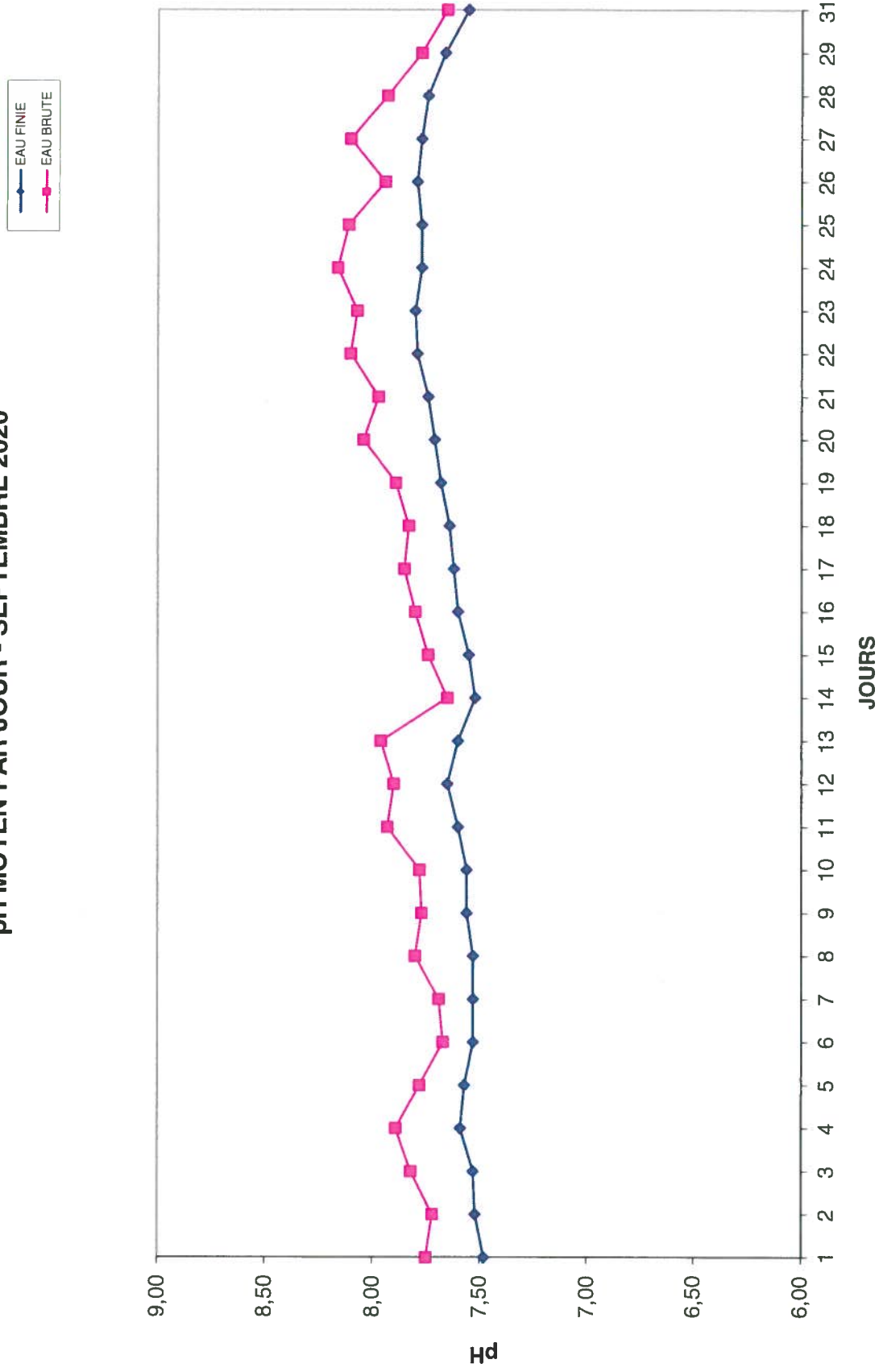
COMPARATIF: 2020 - 2019

(Mètre³)

MOIS	ANNEE 2020			ANNEE 2019		
	Capacité totale de filtration 22 710 m ³ /jr (681 300/mois)					
	COMPTEUR m ³	PLUS BASSE CONSOMMATION	PLUS HAUTE CONSOMMATION	COMPTEUR m ³	PLUS BASSE CONSOMMATION	PLUS HAUTE CONSOMMATION
	(eau finie des membranes)	Eau finie (jour)	Eau finie (jour)		(jour)	(jour)
JANVIER	341 608	8 989	12 573	350 069	8 792	12 132
FÉVRIER	336 366	8 940	13 108	320 735	9 433	12 618
MARS	369 050	9 420	12 745	347 506	9 043	12 205
AVRIL	361 075	9 864	12 754	322 815	8 788	12 066
MAI	457 767	10 234	19 522	398 087	10 558	14 192
JUIN	502 434	13 278	19 849	425 500	10 889	17 334
JUILLET	492 637	12 692	19 797	491 830	12 752	19 004
AOÛT	460 687	12 128	17 145	595 482	12 766	18 984
SEPTEMBRE	457 513	12 813	16 874	462 132	13 184	16 549
OCTOBRE				463 033	11 984	16 029
NOVEMBRE				362 446	10 033	13 857
DECEMBRE				346 770	9 031	12 976
	3 779 137			4 886 405		
	COMMERCE MENSUELLES	RÉGIE DE L'ARC	CONSOMMATION SATELLITES	COMMERCE MENSUELLES	RÉGIE DE L'ARC	CONSOMMATION SATELLITES
JANVIER	67 686	162 636	70 787	52 823	163 081	63 355
FÉVRIER	68 822	100 323	47 715	49 958	122 731	44 456
MARS		109 190	45 358	49 428	133 525	56 023
AVRIL	56 128	141 584	64 459	41 912	105 903	57 611
MAI	111 575	155 303	70 708	58 506	136 287	50 501
JUIN	54 973	153 545	70 466	47 012	117 195	46 269
JUILLET	81 887	150 298	50 494	95 710	169 689	68 897
AOÛT	115 672	151 390	72 458	103 502	141 959	74 146
SEPTEMBRE	134 924	140 566	63 688	156 822	152 444	52 745
OCTOBRE				144 191	120 080	85 802
NOVEMBRE				57 969	106 384	46 745
DECEMBRE				37 028	73 319	36 234
	691 667	1 264 835	556 133	894 861	1 542 597	682 784

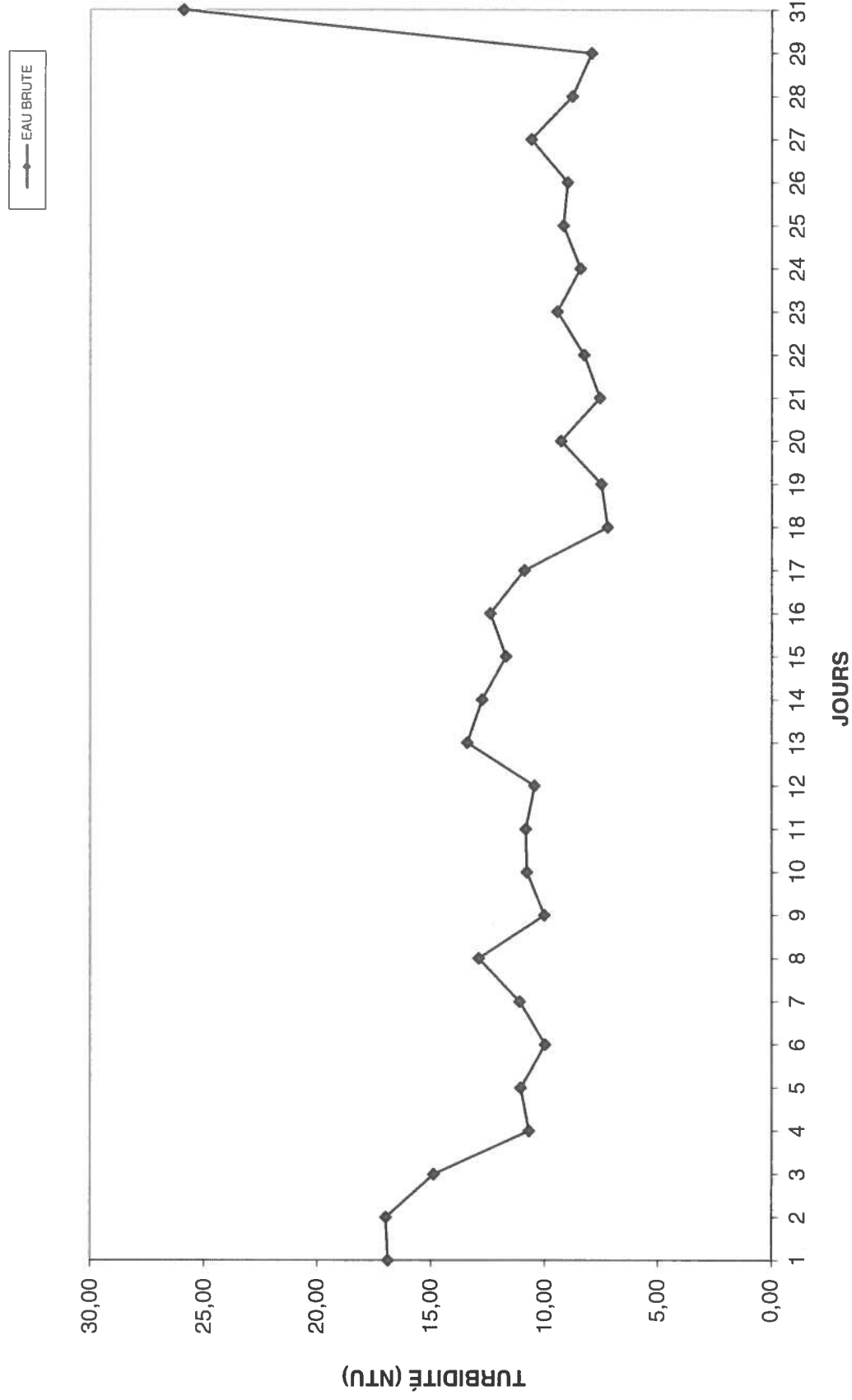
NORME 6.5 à 8.5

pH MOYEN PAR JOUR - SEPTEMBRE 2020

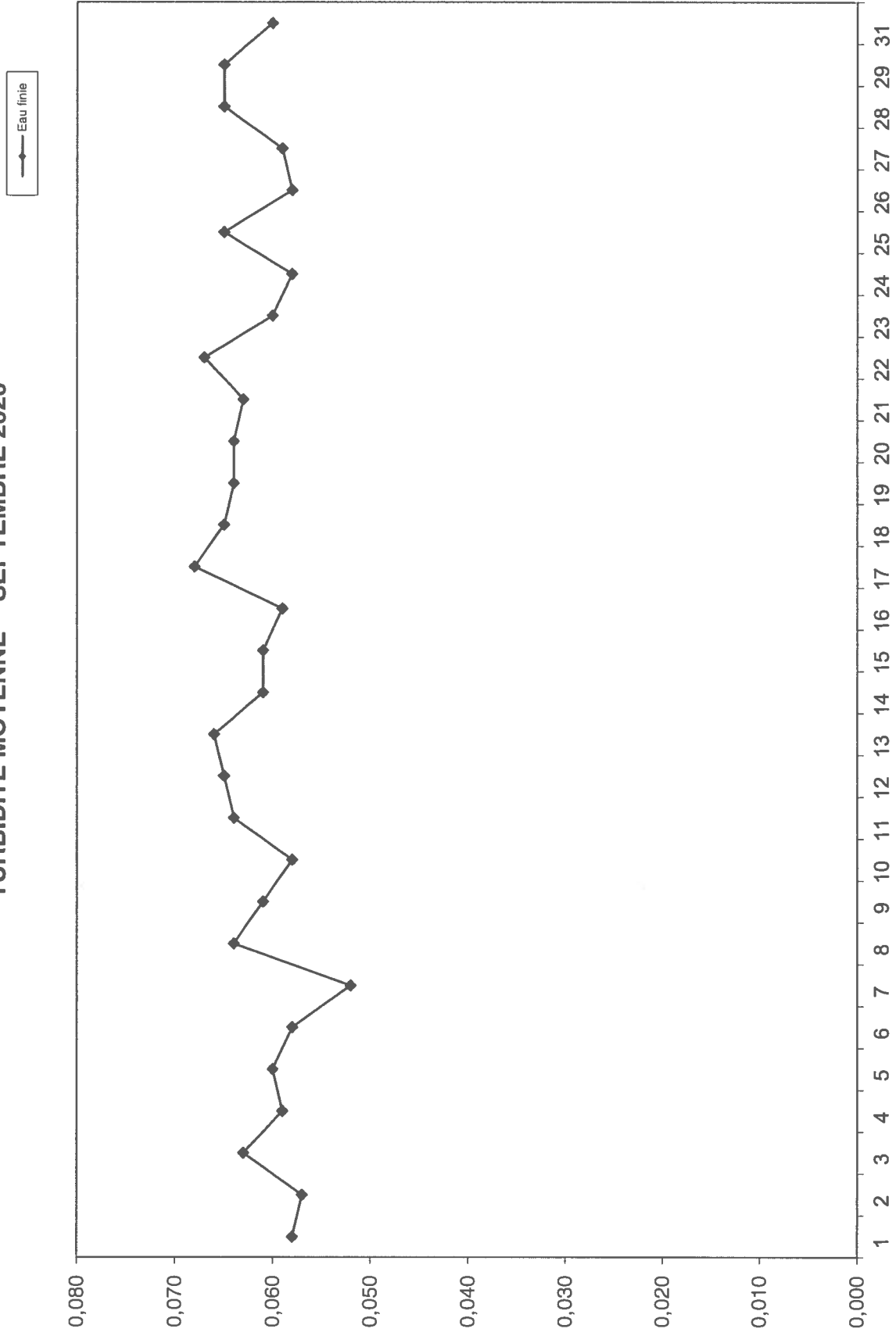


AUCUNE NORME

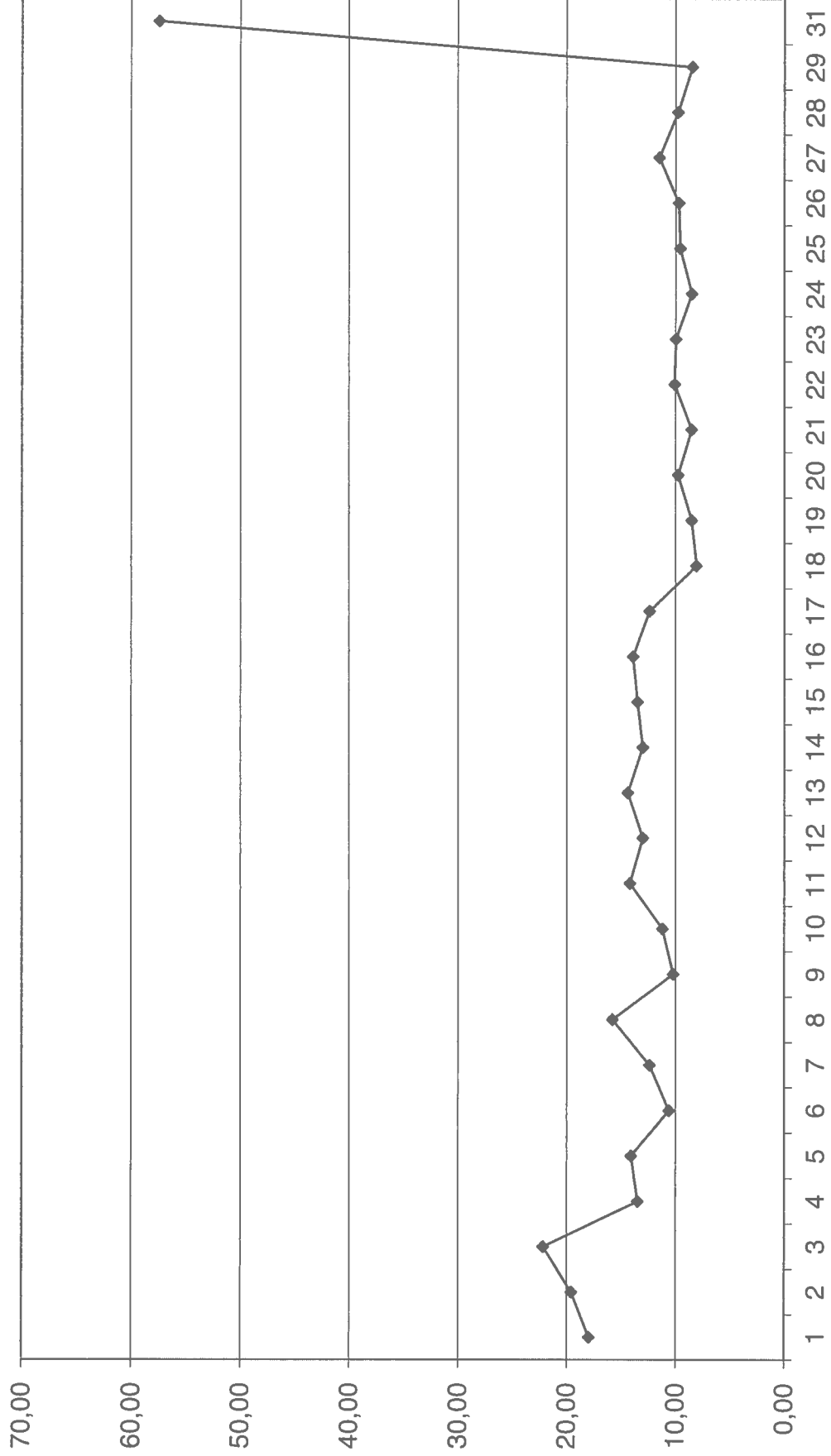
TURBIDITÉ MOYENNE - SEPTEMBRE 2020



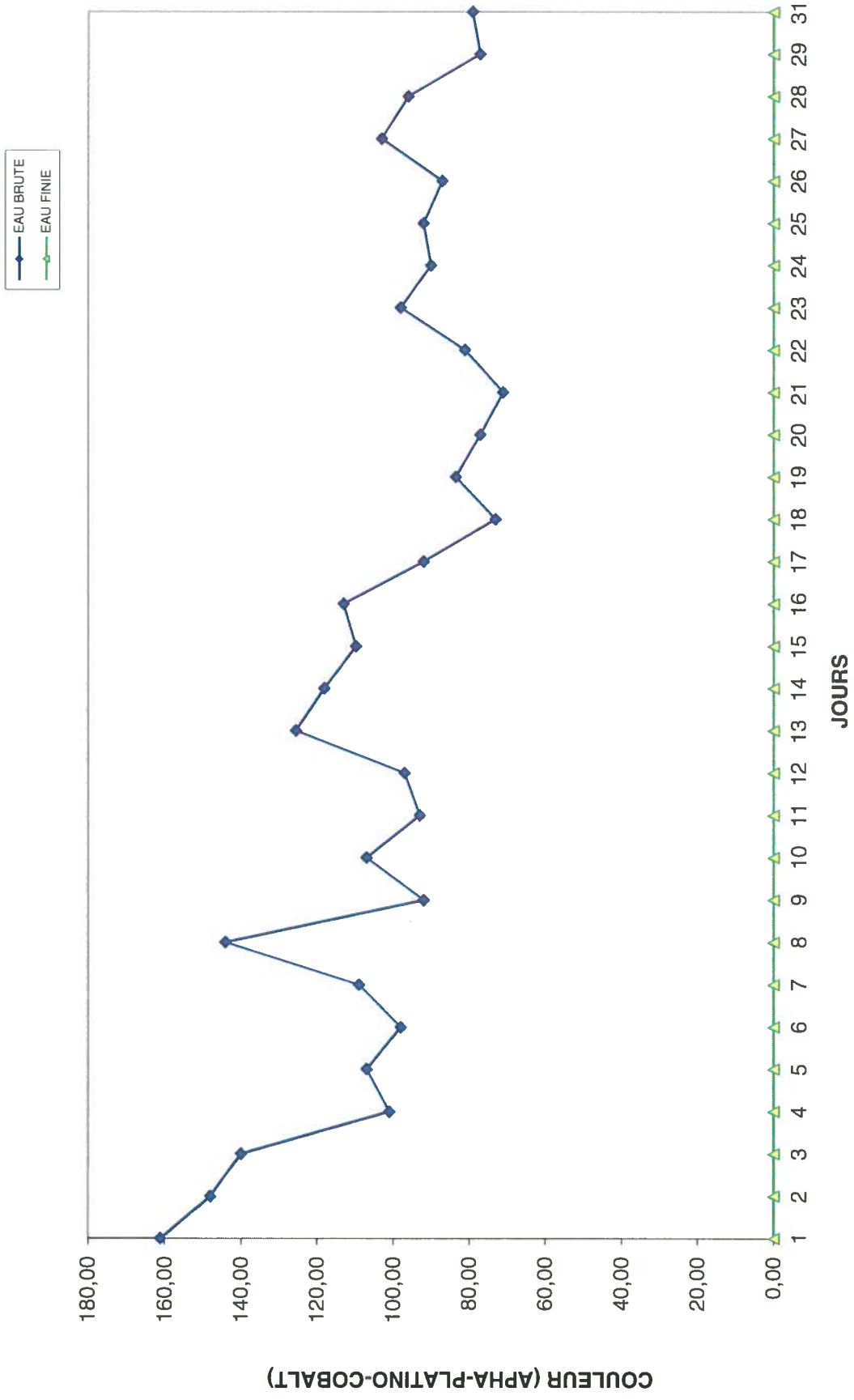
TURBIDITÉ MOYENNE - SEPTEMBRE 2020



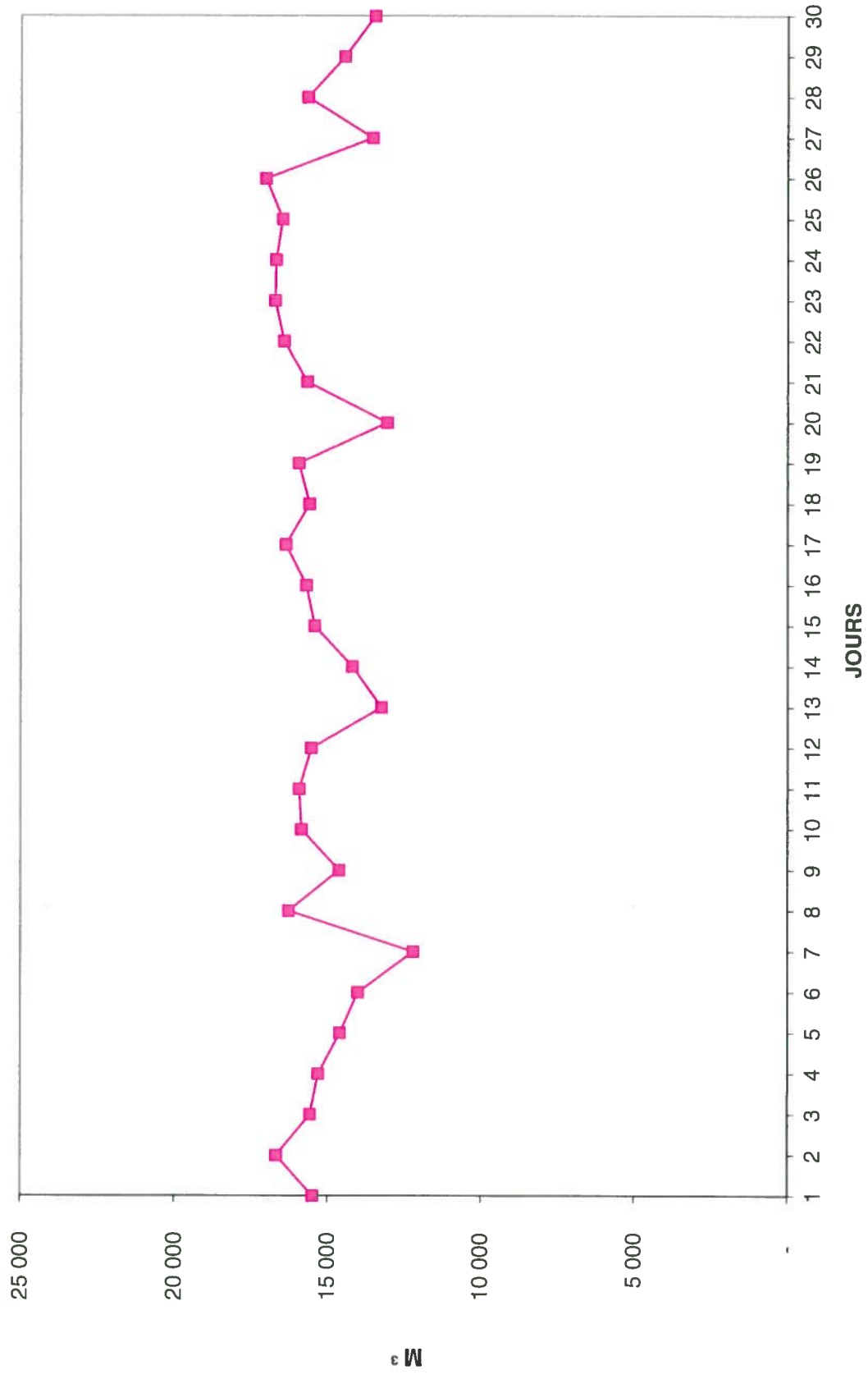
TURBIDITÉ EAU BRUTE (Pointe journalière) - SEPTEMBRE 2020



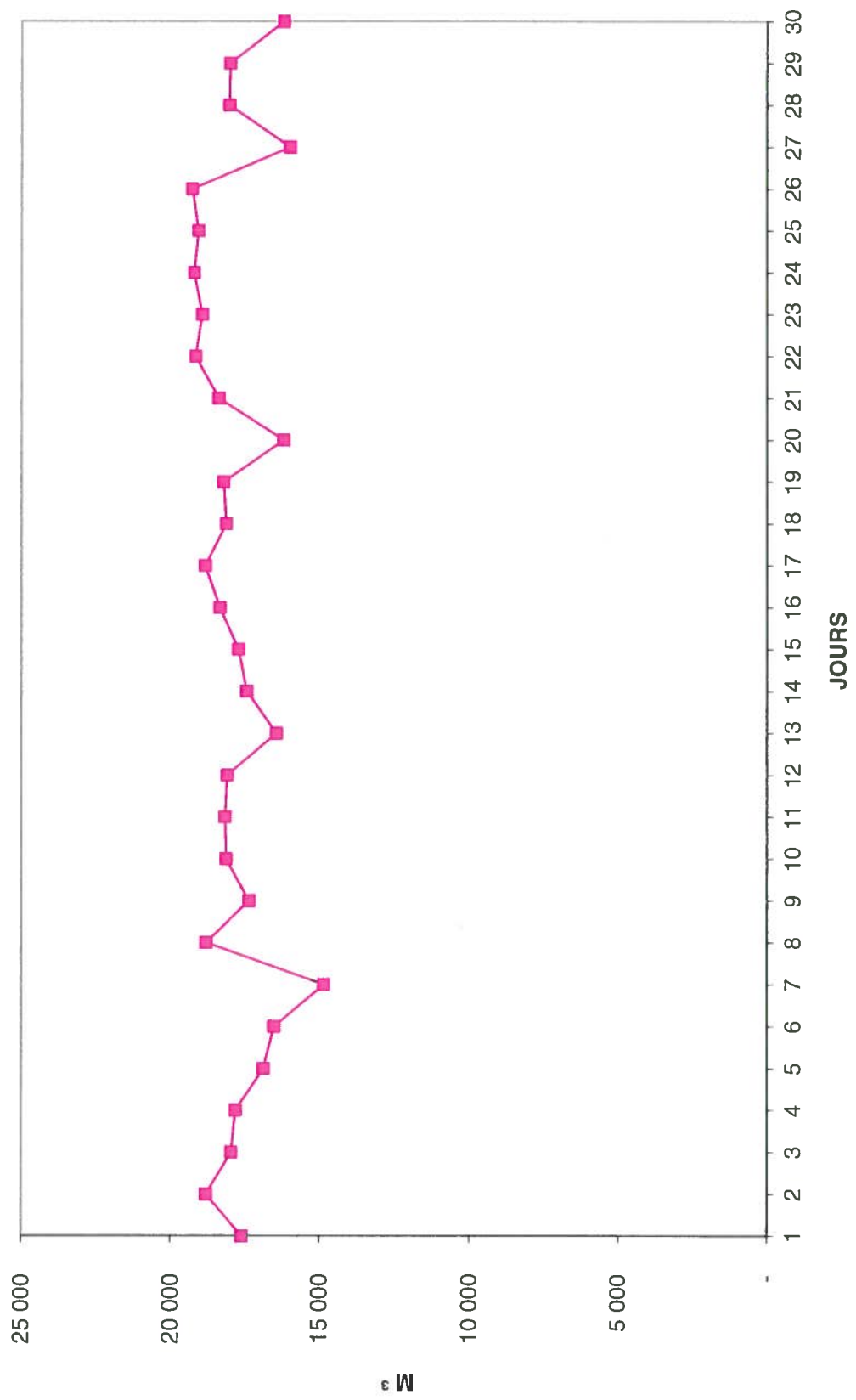
COULEUR MOYENNE - SEPTEMBRE 2020



EAU FILTRÉE - SEPTEMBRE 2020



DÉBIT EAU BRUTE - SEPTEMBRE 2020



EAU FINIE AIBR - ARC - SEPTEMBRE 2020

